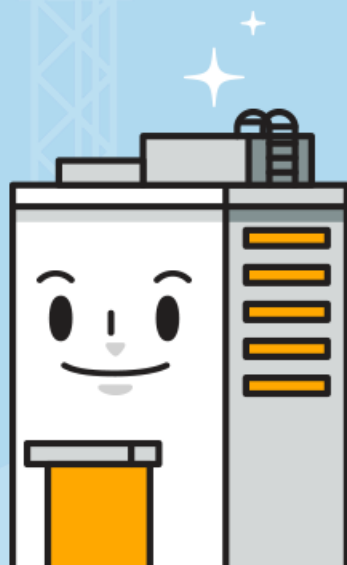


# 누구나 알기 쉬운 건축물관리계획

건축물관리계획?

“건축물관리계획”에 대해 궁금한  
점을 쉽게 알려드릴게요~!

주제 건축물관리계획 대상 건축주, 관리자, 설계자·시공자 등





Q

“건축물관리계획”은  
왜 필요한가요?

A

관리부실로 인한 화재 등 안전사고와 관리비 부담을 줄이려면 체계적 관리가 필요합니다.



A

건축물의 수명 연장 및 안전 확보,  
사용가치의 유지·향상을 위해서  
건축물관리계획이 필요합니다.



건축주



Q

건축물관리계획 제출은 **법적 의무사항**인가요?  
혹시 **제출하지 않으면 어떻게 되나요?**

A

‘20년 5월 1일부터 시행된 건축물관리법 제11조에 따라

**신축 건축물의 사용승인 신청 시 제출은 법적 의무사항!**

A

**제출하지 않으면 과태료 등  
불이익을 받으실 수 있으니  
꼭 제출하세요!**



건축주

관리자



Q

신축 건축물은 모두 제출 대상인가요?  
기존 건축물도 제출해야 하나요?

A

신축 건축물 중 「건설산업기본법」 제41조에 따른 **건설사업자가 시공하여야 할 건축물**은 수립 및 제출 대상이에요.

참고

- 연면적 200제곱미터를 초과하는 건축물
- 많은 사람이 이용하는 시설물로서 체육시설 등 대통령령으로 정한 건축물
- 연면적 200제곱미터 이하인 건축물 중 공동주택, 다가구 주택, 숙박시설 등

기존 건축물 중 **정기점검 대상 건축물**은 **제출대상**임을 꼭 기억하세요!

Tip!

『건축물관리계획 수립대상  
판단도우미』를 활용하시고  
구체적인 사항은 지자체로  
문의바랍니다.

[www.blcm.go.kr](http://www.blcm.go.kr)





Q

건축물관리계획은 누가 작성할 수 있으며 어떻게 작성해야 하나요?

A

건축물관리계획 작성자는 건축주이며, 건축물 설계자나 시공자 등 전문가의 도움을 받거나 건축물 생애이력관리시스템에서 제공하는 작성안내서를 참고하여 작성할 수 있습니다.

A

해당 건축물의 규모와 용도에 따라 작성안내서에서 제공하는 서식에 맞춰 꼼꼼하게 작성하세요.

[www.blcm.go.kr](http://www.blcm.go.kr)

Tip!

증개축 건축물의 경우는 해당부분에 대해서만 작성하시면 됩니다.



건축주 설계자·시공자 등 관리자



Q

건축물관리계획은 어떻게 제출하나요?

A

신축 건축물은 사용승인 신청 시 **세움터**를 통해,  
 기존건축물은 최초 도래하는 정기점검 시  
**건축물 생애이력관리시스템**을 통해 제출하세요.

건축물관리계획 작성 및 제출 절차





Q

건축물관리계획의 처리 절차는 어떻게 되나요?

A

지방자치단체에서 작성안내서 서식 별 기재항목이 적절하게 작성되었는지 검토를 받고 보완 등을 거쳐서 등록 완료됩니다.

※ 한국부동산원(지자체에서 위탁 가능)

A

부실작성의 경우, 보완조치를 받게 되며 미보완 시 제출이 거부되어 과태료 처분을 받을 수 있으니 유의하세요.





Q

건축물관리계획의 수립 여부는 **어디서 확인**하고, **해야 할 일**은 무엇인가요?

A

건축물관리계획은 **생애이력관리시스템**에서 **확인**할 수 있으며, **매 3년마다 검토·조정**하여야 합니다. 또한 **관리계획**에 따라 **주요시설을 교체 및 보수**하여야 합니다.

건축물관리계획 사후관리 업무절차







건축물관리계획에 대해 궁금한 내용은  
한국부동산원 건축물관리지원센터

☎ 02-550-9074

🖥 [www.reb.or.kr](http://www.reb.or.kr)

로 문의해주세요.

